

**TRÉSORS DE LOIRE.** Amélie Neau est la patronne du domaine viticole de Nerleux dans le Saumurois

## Le vin : le destin d'Amélie

De banquière, Amélie Neau est devenue vigneronne. Il est vrai qu'elle est née dans les vignes.

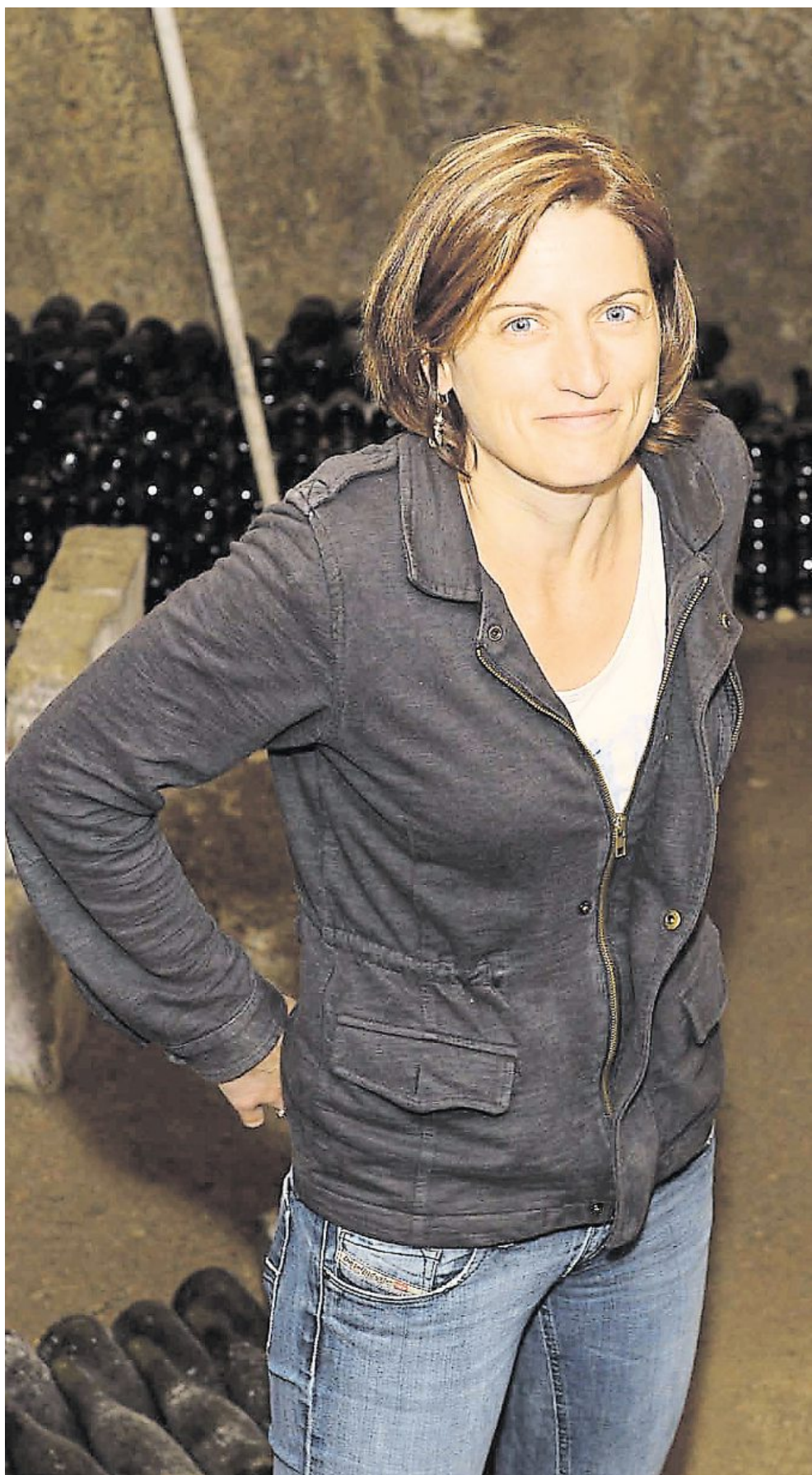
La trajectoire est pourtant moins rectiligne qu'un rang de vigne. C'est pourtant celle du (fabuleux) destin d'Amélie... Neau. Car le vin était son destin. Elle l'a toujours su. Depuis toute petite. Il est vrai que le vin coule dans les veines de la famille Neau depuis toujours. Et depuis 1870 sur le domaine de Nerleux à Saint-Cyr-en-Bourg, dans la campagne saumuroise.

Gamine, Amélie Neau faisait les vendanges et arpentait de long en large les vignes familiales qui jouxtent la magnifique demeure en tuffeau du XVII<sup>e</sup> siècle. Elle aimait toucher le raisin. En manger quelques grains. Elle aimait se « perdre » dans les caves en troglo de l'exploitation.

**« Passe ton bac d'abord. Tu feras du vin plus tard »**

Fille unique, elle voyait ses parents parler vin, échanger sur les « vinif », discuter sur les barriques et elle adorait ça. À tel point qu'à 14 ans, la petite Amélie n'avait qu'une idée en tête : préparer un brevet de technicien agricole à Beaune pour devenir vigneronne au plus vite. Mais c'était compter sans son papa, Régis Neau, le boss de Nerleux, qui lui a dit non. « *Il m'a surtout dit : passe ton bac d'abord. Tu feras du vin plus tard* », explique la jeune femme. « *Aujourd'hui, je le remercie de m'avoir dit non* », se souvient Amélie Neau.

Adieu BTA et adieu la Bourgogne ! Amélie Neau a joué les bons élèves au lycée de Saumur puis à l'Université d'Angers où elle a décroché un DESS - bac + 5 - en ressources humaines. Le monde du vin est bien loin. Il va s'éloigner encore plus quand la diplômée est engagée par le Crédit du Nord, sur Paris.



St-Cyr-en-Bourg, le 17 juin : Amélie Neau-Houmeau dirige un domaine de 50 hectares. Photo CO-L. Combet

Et finalement, elle a adoré sa nouvelle vie. « *Ce fut vraiment une expérience de rêve. Je suivais la vie du domaine, bien sûr, mais j'ai pu bénéficier d'une ouverture sur l'extérieur très importante* »,

estime la Saumuroise. L'expérience a duré dix ans. « *Je savais que je reviendrais un jour* », assume-t-elle.

Elle est revenue par la grande porte du domaine. Avec l'assentiment de son

père qui souhaitait passer la main. Après une année de formation au lycée viticole de Montreuil-Bellay. Et un stage... en Bourgogne.

« *Mon père m'a laissé les rênes et beaucoup de liberté.*

On échange. Il me dit s'il n'est pas d'accord mais me laisse la décision finale », explique Amélie Neau, désormais Neau-Houmeau depuis son mariage célébré au milieu de ses vignes.

La patronne a d'abord révolutionné les étiquettes des bouteilles. Finie l'aquarelle du château sur fond jaune. Elle a opté pour un visuel à la fois punchy et sobre : deux loups, rappelant l'origine du nom Nerleux, loups noirs en vieux Français. Elle s'est attaquée au décorum en réinventant les cartons et en relookant la salle de dégustation où le fuschia taquine désormais le noir et le gris. « *C'est mon côté fille, mon côté girly* », rigole-t-elle. « *Pendant longtemps, il suffisait d'avoir du bon vin dans la bouteille pour le vendre. Ce n'est plus le cas* », assène Amélie Neau.

La jeune femme a été bien plus loin. Sous l'œil curieux de son paternel quand elle s'est attaquée au vin et à la façon de le faire. De le faire encore plus propre. Elle a même suivi une formation dans la biodynamie. Elle a réenherbé. Elle a fait re-descendre les barriques dans les caves troglodytiques. Elle s'est même « plantée » - son père le lui avait dit - dans l'élaboration d'un nouveau blanc (qui n'est jamais sorti des cuves). Ce n'est que partie remise. Son nouveau crémant, avec 0 % de sucre et 0 % de soufre, est en revanche une réussite.

François Lacroix

### BIO EXPRESS

1977 : naissance à Saumur.  
2000 : cinq ans après un Bac D, elle décroche un DESS ressources humaines à l'Université d'Angers.  
2001 : intègre la banque Crédit du Nord.  
2009 : obtient son brevet professionnel de responsable d'exploitation agricole au lycée de Montreuil-Bellay.  
2011 : mariée à François Houmeau, maman de deux enfants, Romain et Lucien, elle reprend le domaine familial de Nerleux à St-Cyr-en-Bourg.